

쉽고 빠른 경량콘크리트 패널

EF Wall System

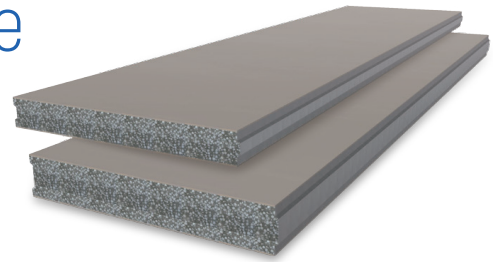
Easy & Fast Lightweight Concrete Wall System



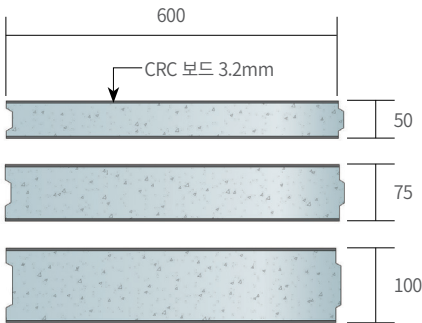
(주)이엔에프

경량복합콘크리트패널 / EF패널

Lightweight Composite Concrete PANEL



EF 패널 규격



두께(mm)	50, 75, 100
폭(mm)	600
길이(mm)	2700, 3000

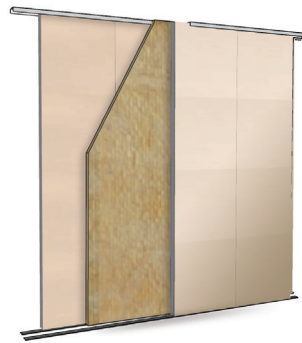
경량복합콘크리트패널

시멘트, 발포폴리스티렌비드, 혼화재, 물을 일정 비율로 혼합한 경량콘크리트를 양면에 섬유보강시멘트보드(CRC보드)를 붙여 생산한 경량복합패널입니다.

- 공정의 단순화 및 공기단축을 실현합니다**
건식공법으로 기존 공법에 비해 공기단축과 비용절감이 가능합니다
- 쉽고 빠르게 설치할 수 있습니다**
경량이며 규격화된 패널로 시공방법 및 부속 철물이 시스템화되어 있어 쉽게 설치가 가능합니다
- 현장 운반 및 가공이 용이합니다**
쉽게 절단이 가능하고 현장에서의 취급과 운반이 용이하여 우수한 시공성을 확보할 수 있습니다
- 후속되는 마감공사를 쉽게 할 수 있습니다**
마감면이 평활하고 미려하여 벽지, 도장 등의 후속 마감 작업이 쉽고 빠릅니다

EF 패널 물성

제품 규격	50T	75T	100T
질건비중 (g/cm ³)	0.8 이하		
단위면적중량(kg/m ²)	40	60	80
휨강도(MPa)	2.5 이상		
흡수율 (%)	20 이하		
열전도율(W/mK)	0.2 이하		
내화성능	-	2시간	2시간
차음성능	2등급 (패널 50T+글라스울 50T+패널 50T)		



패널_세대간벽(150T)



패널_내벽(100T)

EF 패널 인정서



내화구조인정서(2시간)



차음구조인정서

EF 패널 적용처



아파트 · 주상복합 · 오피스텔



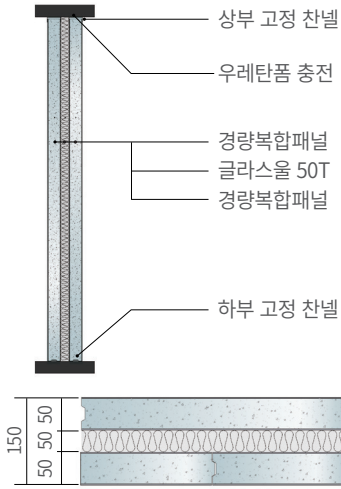
지식산업센터 · 업무시설



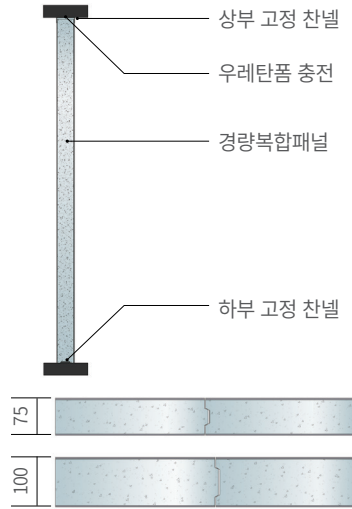
물류센터 · 냉동창고

EF 패널 규격

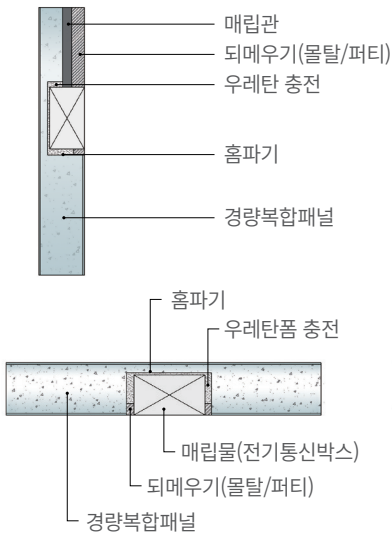
세대간벽(150T)



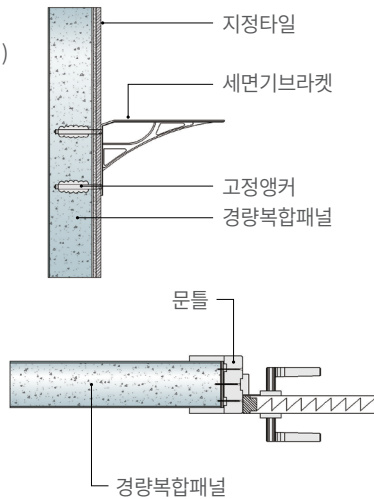
단벽(100T, 75T, 50T)



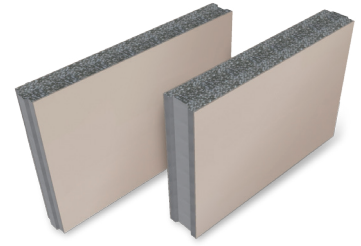
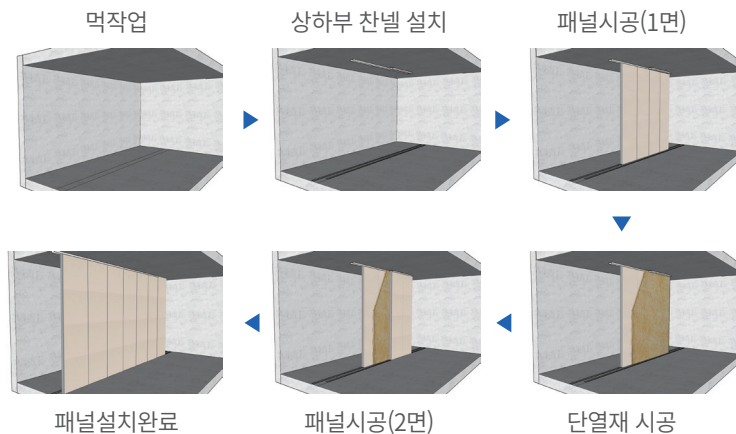
홈파기(전기설비)



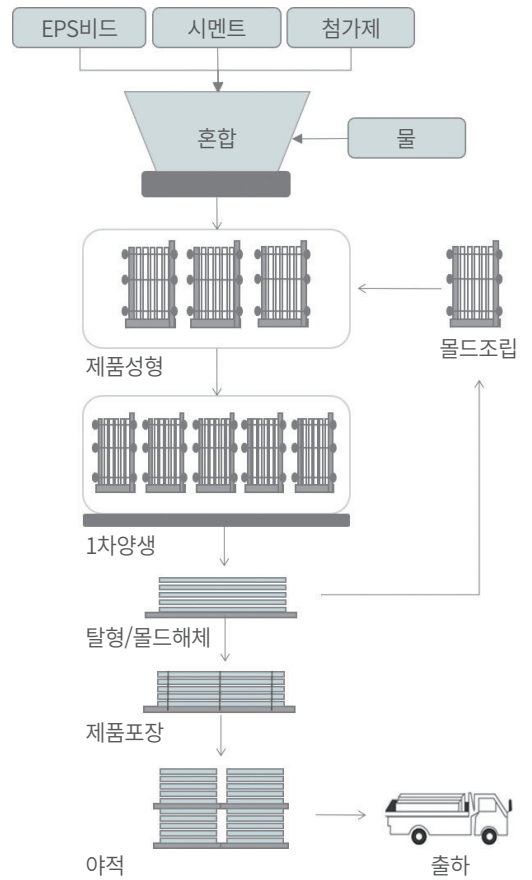
부착물 시공



세대간 경계벽 패널 설치 순서



제조 공정도



시공순서

- 01 바탕정리 및 먹작업
- 02 상·하부 채널설치
- 03 패널설치
- 04 전기/설비 마킹 홈파기
- 05 되메우기 조인트퍼티
- 06 마감공사

EF경량벽체 시스템

EF Lightweight Concrete Wall SYSTEM

EF Wall System은 시멘트 등의 무기소재가 주원료인 경량복합콘크리트패널을 사용하여 시공하는 조립식 비내력벽체로 기존 제품 대비 우수한 시공성과 경량성으로 공기단축 및 공사비 절감이 가능한 공법입니다. 또한 구조적 성능뿐만 아니라 내화성능과 차음성능이 우수하여 주택, 오피스텔, 업무시설, 물류창고 등의 벽체 적용 시 요구되는 성능확보에 유리하고 고품질 시공이 가능한 경제적인 시스템입니다.

EF Wall System은 공인된 품질관리시스템에 의해 공장에서 자동 생산되므로 균일한 품질유지와 대량생산이 가능하여 시공 현장의 공정에 맞춰 납품이 가능한 생산관리체계를 갖추고 있습니다.

제품특성

- 
경량성
 조적, 습식공법의 1/3 하중으로 고층건물의 경량화를 이룰 수 있어 구조비용 절감 및 공기단축의 이점이 있습니다.
- 
내화성
 무기질 성분의 불연재로 화재시에도 유독 가스가 전혀 발생하지 않아 대형 및 고층건물과 주상복합건물에 적합합니다.
- 
내수성
 콘크리트 제품으로 흡수율이 낮아 방수 성능이 요구되는 부위에도 탁월한 성능을 발휘하는 우수한 제품입니다.
- 
차음성
 고강도경량콘크리트로 제조하여 표면밀도가 높아 차음성능이 우수하며 차음구조인정을 획득한 벽체시스템입니다.
- 
내구성
 고강도경량콘크리트제품으로 내구성이 우수하여 장수명 건축물에 적합한 시스템입니다.
- 
시공성
 경량성을 갖춘 규격화된 제품으로 현장 취급이 용이하고 쉽고 빠른 설치가 가능하여 우수한 시공성을 자랑합니다.

시공용도



EF Wall System



(주)이엔에프

경기도 성남시 중원구 갈매치로 302(상대원동)
 성남우림라이온스밸리5차 A동 1304호
 Tel. 031_750_0510 Fax. 031_750_0511
 E-Mail : ecoenf@naver.com
 홈페이지 : www.easynfast.co.kr